



Inspectie van het Onderwijs  
*Ministerie van Onderwijs, Cultuur en  
Wetenschap*

## **KWANTITATIEVE GEGEVENS OPBRENGSTBEVRAGING 2014**

SPECIAAL ONDERWIJS EN  
VOORTGEZET SPECIAAL ONDERWIJS

## Inhoud

Inleiding.....	1
Deel I Speciaal onderwijs .....	2
1.1 Uitstroom vanuit het speciaal onderwijs .....	2
1.2 IQ van de uitgestroomde leerlingen vanuit het speciaal onderwijs .....	2
1.3 Bestending in het speciaal onderwijs .....	3
Deel II Voortgezet speciaal onderwijs .....	4
2.1 Uitstroom vanuit het voortgezet speciaal onderwijs .....	4
2.2 IQ van de uitgestroomde leerlingen vanuit het voortgezet speciaal onderwijs .....	4
2.3 Bestending in het voortgezet speciaal onderwijs .....	5
Deel III Speciaal onderwijs – kort verblijf .....	6
3.1 Kort verblijf-locaties (so) .....	6
3.2 Herkomst en uitstroom kort verblijf-locaties (so) .....	6
3.3 IQ van de uitgestroomde leerlingen vanuit kort verblijf-locaties (so) .....	7
3.4 Bestending kort verblijf-locaties (so).....	8
Deel IV Voortgezet speciaal onderwijs – kort verblijf.....	9
4.1 Kort verblijf-locaties (vso).....	9
4.2 Herkomst en uitstroom kort verblijf-locaties (vso).....	9
4.3 IQ van de uitgestroomde leerlingen vanuit kort verblijf-locaties (vso).....	10
4.4 Bestending kort verblijf-locaties (vso) .....	11

## Inleiding

Eind 2014 vroeg de Inspectie van Onderwijs voor de vierde maal naar opbrengsten in het (voortgezet) speciaal onderwijs. Bijna alle scholen hebben de vragenlijsten ingevuld. Deze vierde bevraging spitst zich in hoofdlijnen toe op dezelfde aspecten als de eerdere bevragingen, namelijk: uitstroombestemming, IQ en bestendinging. In deze vragenlijst was ook een apart deel voor kort verblijf-locaties opgenomen.

In dit rapport leest u de eerste kwantitatieve gegevens van de opbrengstbevraging 2014 voor het speciaal onderwijs (so) en het voortgezet speciaal onderwijs (vso).

Dit document is opgebouwd uit vier delen: de kwantitatieve gegevens (van niet-kort verblijf-locaties) voor so (deel I) en vso (deel II) en de kwantitatieve gegevens voor de kort verblijf-locaties voor so (deel III) en vso (deel IV).

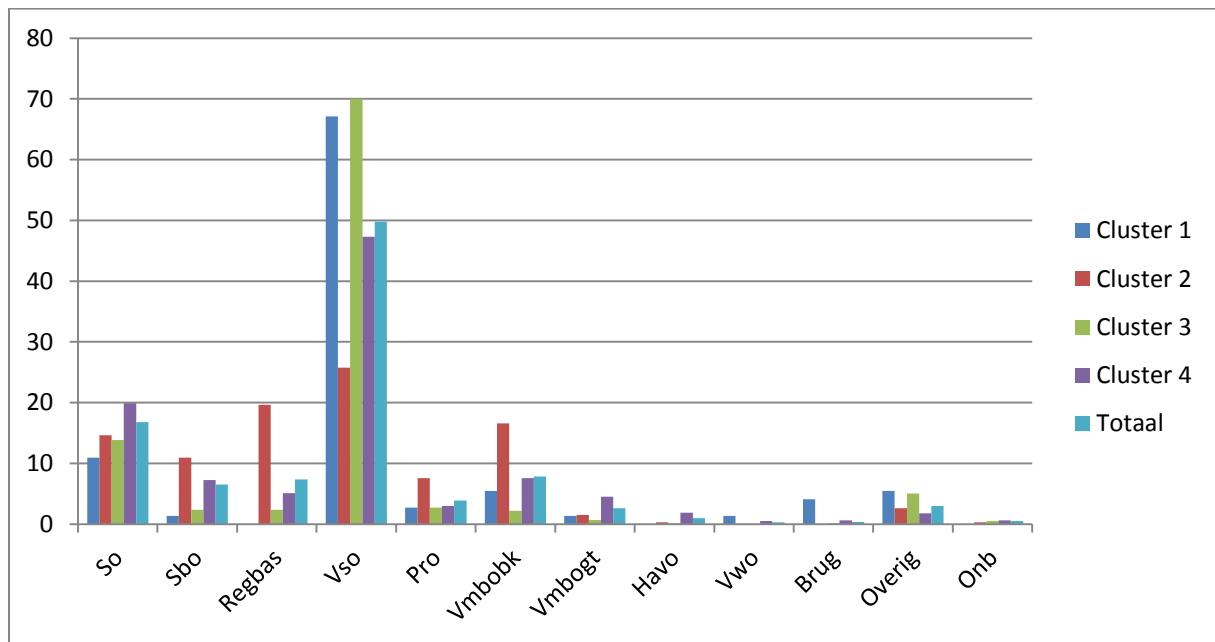
De tellingen zijn gebaseerd op de onderwijskundige eenheden (oke's) die voldoende data hebben aangeleverd. Enkele oke's hebben niet alle vragen beantwoord of kunnen beantwoorden. Hierdoor kan het aantal oke's per figuur of tabel verschillen.

# Deel I Speciaal onderwijs

## 1.1 Uitstroom vanuit het speciaal onderwijs

Vanuit het speciaal onderwijs stroomt het grootste deel van de leerlingen uit naar het voortgezet speciaal onderwijs (figuur 1). Tussen de clusters zijn er verschillen in uitstroom te zien. Vanuit cluster 2 stromen relatief de minste leerlingen uit naar het vso. Vanuit dit cluster stromen weer relatief meer leerlingen uit naar het basisonderwijs en de kader- en beroepsgerichte leerwegen in het vmbo.

Figuur 1. Percentage leerlingen per uitstroombestemming, naar cluster (so).  
(aantal oke's = 304; aantal leerlingen = 7928)



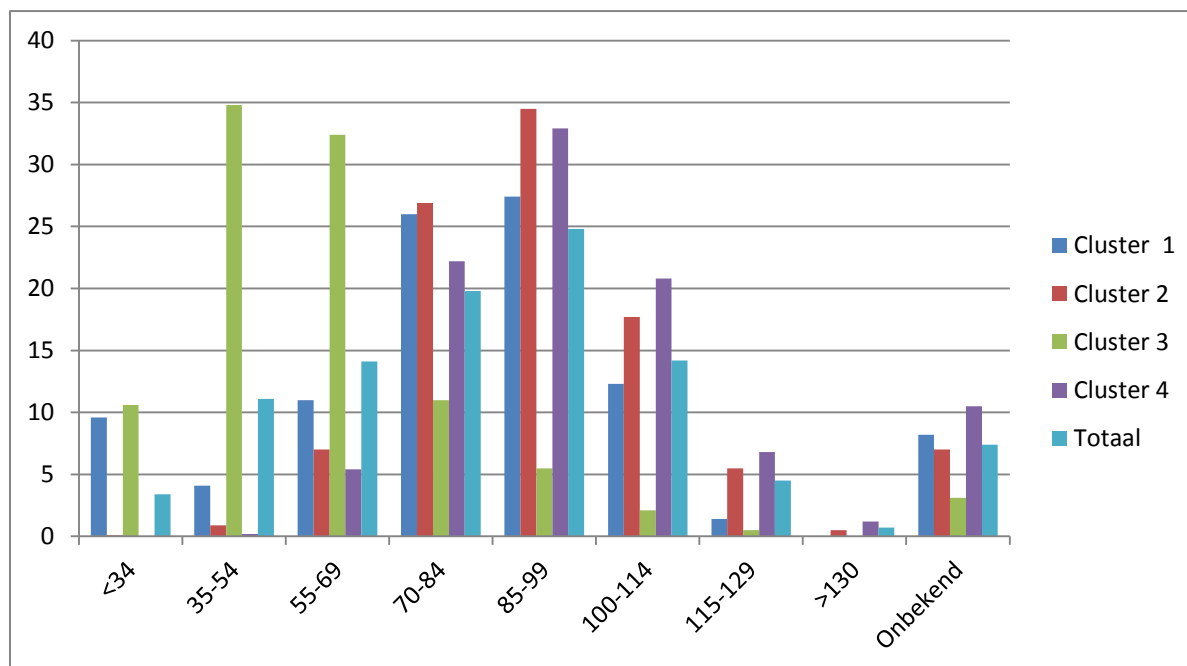
## 1.2 IQ van de uitgestroomde leerlingen vanuit het speciaal onderwijs

In figuur 2 is de IQ-verdeling (in percentages) te zien van de leerlingen die in 2013-2014 zijn uitgestroomd. Per cluster is weergegeven hoeveel scholen het betreft.

De verdeling van de leerlingen over de IQ-categorieën verschilt per cluster. Cluster 2 en 4 hebben het grootste aandeel leerlingen in de IQ-categorie 85-99, in cluster 3 is dit de categorie 35-54. In cluster 1 zijn de leerlingen het meest verspreid over de IQ-categorieën.

NB Aangezien cluster 1 slechts 73 leerlingen betreft, kunnen deze percentages snel fluctueren.

Figuur 2. Percentage leerlingen per IQ-categorie, naar cluster (so).  
(aantal oke's = 303; aantal leerlingen = 7890)



### 1.3 Bestendinging in het speciaal onderwijs

Leerlingen die in het schooljaar 2012-2013 zijn uitgestroomd (en langer dan twee jaar op de oke verbleven) en op 1 oktober 2014 nog op hetzelfde type uitstroombestemming aanwezig waren, worden bestendigd genoemd. In het SO is ruim 86 procent van de leerlingen bestendigd. Bijna acht procent is van type uitstroombestemming gewijzigd, van de overige leerlingen is de bestendinging onbekend (tabel 1).

Tabel 1. Percentage leerlingen naar bestendinging (aantal oke's = 305; aantal leerlingen = 7547).

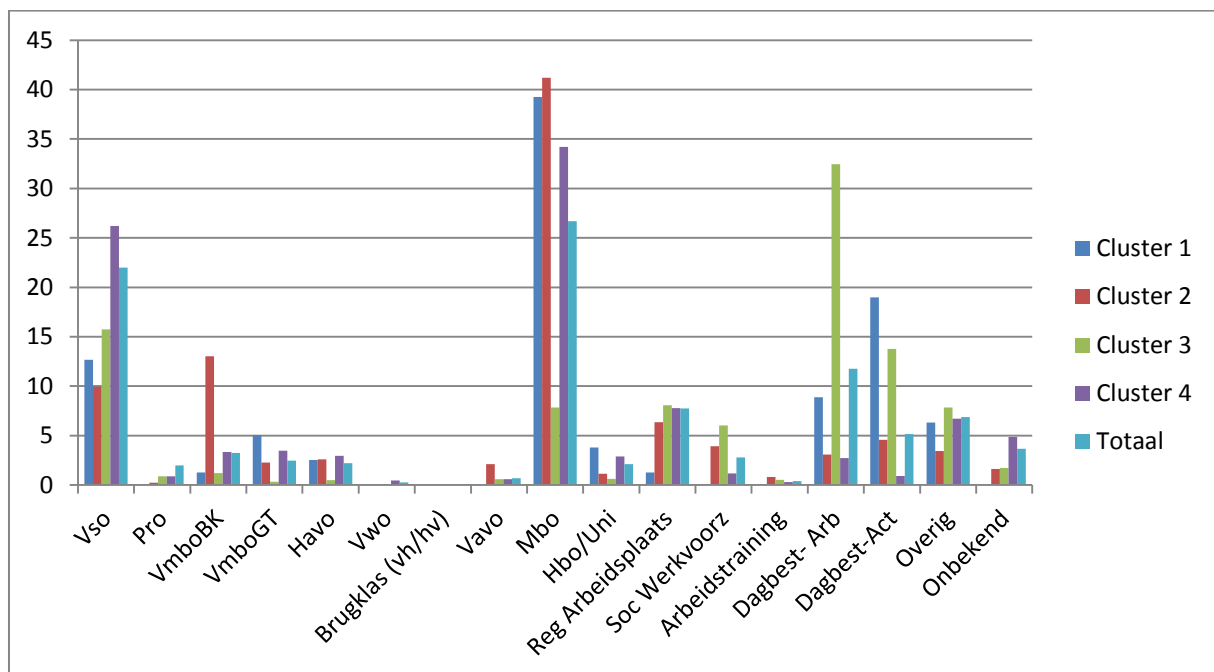
Bestendinging	Percentage leerlingen
Bestendigd	86,6
Niet bestendigd	7,8
Bestendinging onbekend	5,6
Totaal	100

## Deel II Voortgezet speciaal onderwijs

### 2.1 Uitstroom vanuit het voortgezet speciaal onderwijs

Bij de uitstroom vanuit het vso zijn duidelijke verschillen tussen de clusters te zien (figuur 3). Vanuit cluster 1 stroomt het grootste deel van de leerlingen uit naar het mbo (39,2%), gevolgd door activiteitengericht dagbesteding (19%). Vanuit cluster 2 stroomt ruim 40 procent van de leerlingen uit naar het mbo. Bijna de helft van de leerlingen uit cluster 3 stroomt uit naar dagbesteding, waarvan het grootste deel naar arbeidsmatige dagbesteding (32,4%). Vanuit cluster 4 stroomt het grootste gedeelte uit naar het mbo (34,2%), gevolgd door het voortgezet speciaal onderwijs (26,2%).

Figuur 3. Percentage leerlingen per uitstroombestemming, naar cluster (VSO).  
(aantal oke's = 315; aantal leerlingen = 10414)



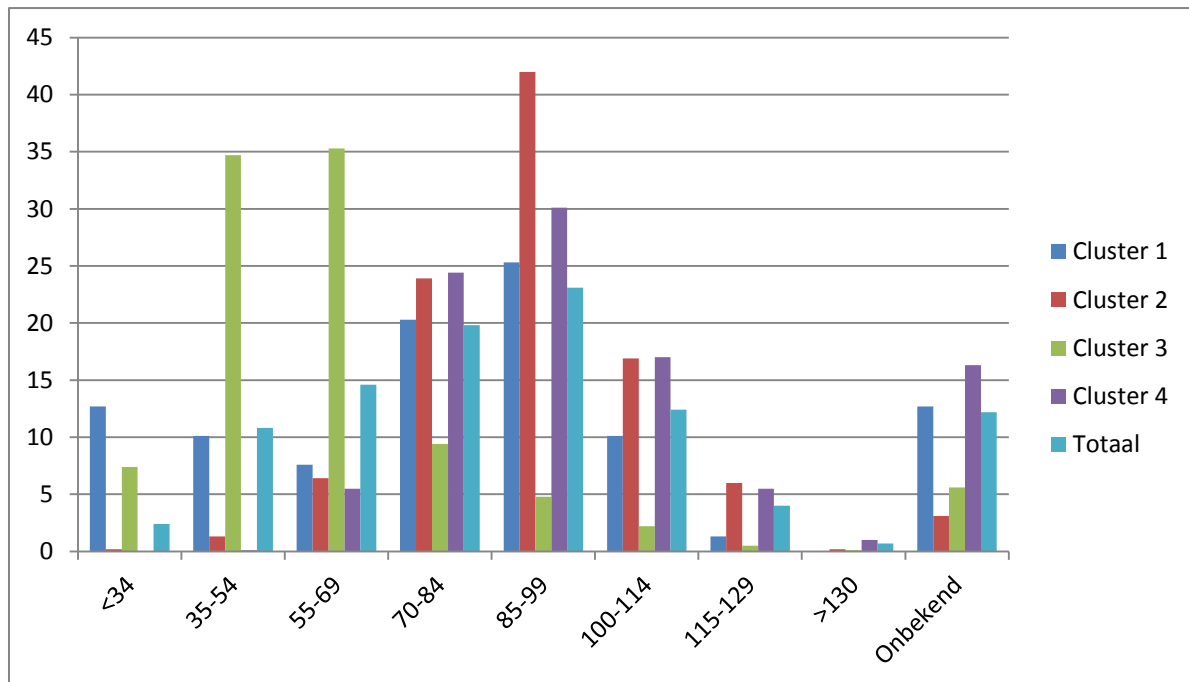
### 2.2 IQ van de uitgestroomde leerlingen vanuit het voortgezet speciaal onderwijs

In figuur 4 is de IQ-verdeling (in percentages) te zien van de leerlingen die in 2013-2014 zijn uitgestroomd.

In cluster 1 zijn de IQ-categorieën het meest evenredig vertegenwoordigd, waarbij de IQ-categorie 85-99 het meeste voorkomt (25,3%). De IQ-verdeling in de clusters 2 en 4 is enigszins vergelijkbaar; het grootste gedeelte van de leerlingen in deze clusters heeft een IQ tussen 85 en 99. Cluster 3 heeft relatief meer leerlingen in de lagere IQ-categorieën, waarbij de categorieën 35-54 (34,7%) en 55-69 (35,3%) het meest voorkomen.

NB Aangezien cluster 1 slechts 79 leerlingen betreft, kunnen deze percentages snel fluctueren.

Figuur 4. Percentage leerlingen per IQ categorie, naar cluster (VSO).  
(aantal oke's = 314; aantal leerlingen = 10353)



### 2.3 Bestending in het voortgezet speciaal onderwijs

In tabel 2 is te zien welk percentage leerlingen (uitgestroomd in 2012-2013) op 1 oktober 2014 nog op hetzelfde type uitstroombestemming zat.

Bijna 70 procent van de leerlingen in het vso is bestendigd, een wat lager percentage dan in het so. Ruim 16 procent is niet bestendigd, van de overige leerlingen is de bestending onbekend.

Tabel 2. Percentage leerlingen naar bestending (aantal oke's = 310; aantal leerlingen = 9366).

Bestending	Percentage leerlingen
Bestendigd	68,5
Niet bestendigd	16,3
Bestending onbekend	15,2
Totaal	100,0

## Deel III Speciaal onderwijs – kort verblijf

### 3.1 Kort verblijf-locaties (so)

In tabel 3 is het aandeel van kort-verblijvende leerlingen op de oke's weergegeven. Ruim een kwart van de oke's in het so geeft aan kort-verblijvende leerlingen te hebben.

Tabel 3. Percentage oke's naar kort verblijf (so).  
(aantal oke's =331)

	so
Alleen kort verblijf	6,6
Kort verblijf en niet- kort verblijf	18,7
Geen kort verblijf	74,6
Totaal	100,0

In de vragenlijst hebben 22 scholen aangegeven een volledige kort verblijf-locatie te zijn. Dit zijn voornamelijk cluster 4 scholen en één cluster 3 school. Daarnaast zijn er 62 scholen die zowel kort verblijf als lang verblijf aanbieden, het betreft 1 cluster 2, 8 cluster 3 en 53 cluster 4 scholen. Cluster 1 komt dus in het geheel niet voor bij kort verblijf.

Zoals in tabel 4 te zien is, verblijft ruim 96% van de leerlingen langer dan een half jaar op de kort verblijf-locatie.

Tabel 4. Percentage leerlingen naar verblijfsduur (aantal oke's =79; aantal leerlingen =1757).

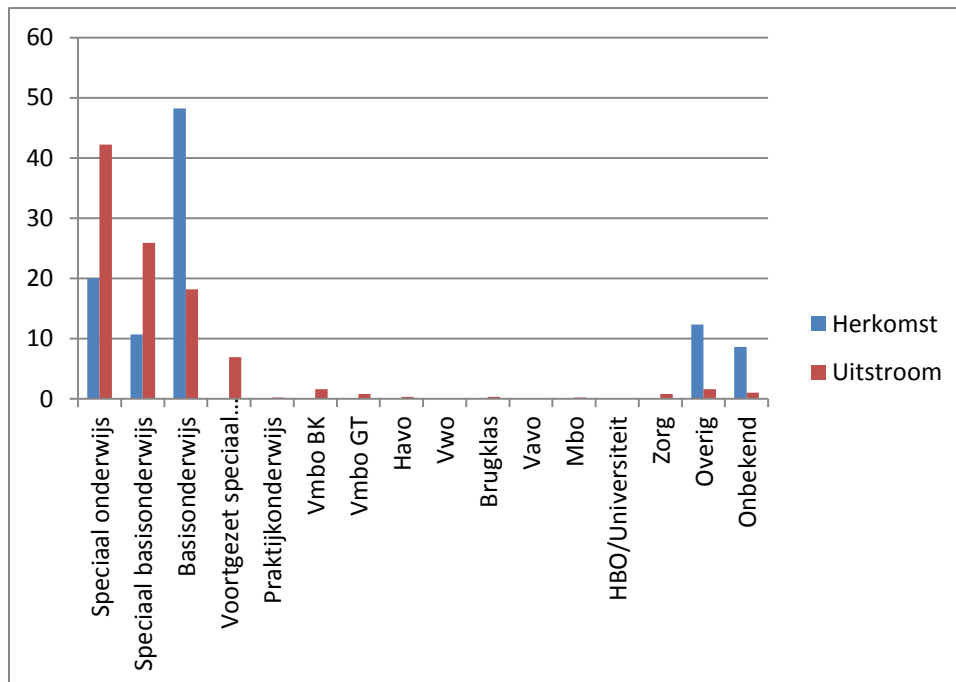
<b>Verblijfsduur</b>	<b>Percentage leerlingen</b>
0 tot 6 maanden	3,5
6 maanden tot 1 jaar	68,4
1 tot 2 jaar	28,1
Totaal	100,0

### 3.2 Herkomst en uitstroom kort verblijf-locaties (so)

In het schooljaar 2013-2014 hebben 1636 leerlingen de kort verblijf-locaties verlaten. In figuur 5 zijn de herkomst en uitstroombestemmingen van deze groep leerlingen weergegeven. Het grootste deel van de leerlingen is afkomstig uit het regulier basisonderwijs (48,2%), speciaal onderwijs (20%) en speciaal basisonderwijs (10,7%). De leerlingen stroomden grotendeels uit naar het speciaal onderwijs (42,2%), gevolgd door het speciaal basisonderwijs (25,9%) en regulier basisonderwijs (18,2%).



Figuur 5. Herkomst en uitstroombestemming (procentueel) kort verblijf-leerlingen so (aantal oke's =76)

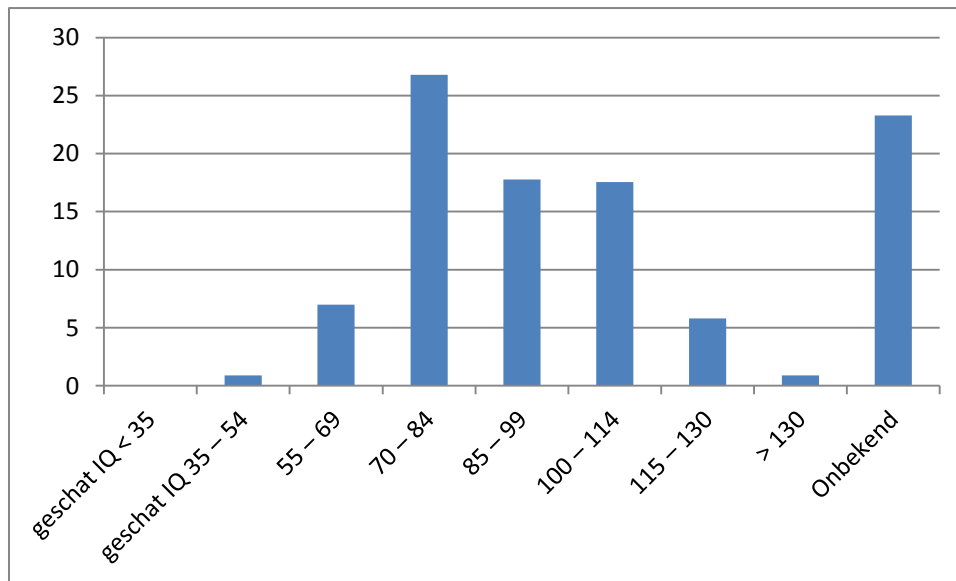


### 3.3 IQ van de uitgestroomde leerlingen vanuit kort verblijf-locaties (so)

In figuur 6 wordt de IQ-verdeling weergegeven van de leerlingen die in 2013-2014 zijn uitgestroomd vanuit de kort verblijf-scholen. Het grootste deel van de leerlingen behoort tot de categorieën 70-84 (26,8%), 85-99 (17,8%) en 100-114 (17,5%). Van ruim 23 procent van de leerlingen is het IQ onbekend.

Er zijn 336 kort verblijf-leerlingen met een disharmonisch IQ profiel, verspreid over 56 kort verblijf-scholen.

Figuur 6. Percentage leerlingen per IQ-categorie (kort verblijf so).  
(aantal oke's =75)



### 3.4 Bestending kort verblijf-locaties (so)

Leerlingen die in 2012-2013 zijn uitgestroomd en in 2014 nog steeds op hetzelfde type uitstroombestemming verblijven, worden 'bestendigd' genoemd. In tabel 5 is te zien dat ruim driekwart van de uitgestroomde kort verblijf-leerlingen bestendigd is. Van 9% is de bestending onbekend.

Tabel 5. Percentage leerlingen naar bestending (aantal oke's =81; aantal leerlingen =1928).

Bestending	Percentage leerlingen
Bestendigd	77,5
Niet bestendigd	13,3
Bestending onbekend	9,2
Totaal	100,00

## Deel IV Voortgezet speciaal onderwijs – kort verblijf

### 4.1 Kort verblijf-locaties (vso)

In tabel 6 is het aandeel van kort verblijvende leerlingen op de oke's weergegeven. In het VSO is het percentage scholen met (deels) kort verblijvende leerlingen iets lager dan in het so; bijna een kwart van de oke's in het vso geeft aan kort verblijvende leerlingen te hebben.

Tabel 6. Percentage oke's naar kort verblijf (vso)  
(aantal oke's =359)

	vso
Alleen kort verblijf	10,1
Kort verblijf en niet- kort verblijf	15,9
Geen kort verblijf	77,0
Totaal	100,0

In de vragenlijst hebben 36 scholen aangegeven een volledige kort verblijf-locatie te zijn. Dit zijn allen cluster 4 scholen. Daarnaast zijn er 57 scholen die zowel kort verblijf als lang verblijf aanbieden, het betreft 9 cluster 3 en 48 cluster 4 scholen. Cluster 1 en 2 komen dus ook in het vso niet voor bij kort verblijf-locaties.

Ook in het vso verblijft het grootste deel van de leerlingen langer dan 6 maanden op de kort verblijfslocatie (tabel 7).

Tabel 7. Percentage leerlingen naar verblijfsduur  
(aantal oke's =86; aantal leerlingen =5224)

<b>Verblijfsduur</b>	<b>Percentage leerlingen</b>
0 tot 6 maanden	22,6
6 maanden tot 1 jaar	55,4
1 tot 2 jaar	22,0
Totaal	100,0

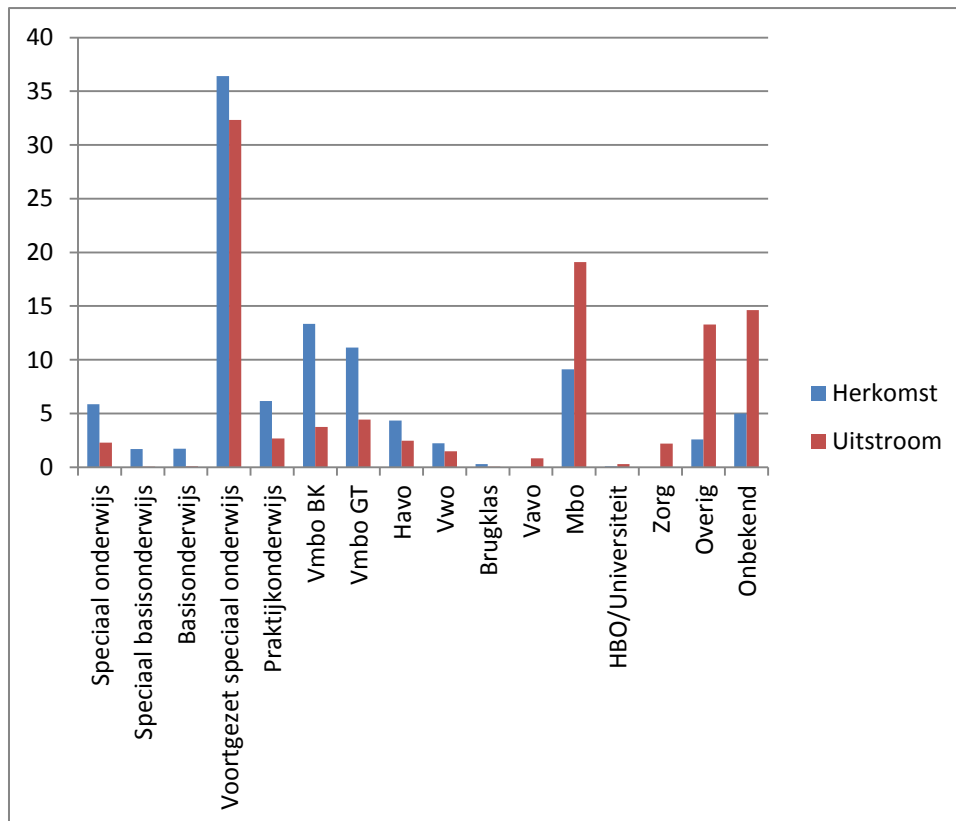
### 4.2 Herkomst en uitstroom kort verblijf-locaties (vso)

In het schooljaar 2013-2014 hebben 4045 leerlingen de kort verblijf-locaties verlaten. In figuur 7 zijn de herkomst en uitstroombestemmingen van deze groep leerlingen weergegeven.

Het grootste deel van de leerlingen is afkomstig uit het voortgezet speciaal onderwijs (36,4%) en regulier voortgezet onderwijs (13,3% vanuit vmbo bk, 11,1% uit vmbo gt en 6,7% uit havo of vwo).

Het grootste deel van de leerlingen stroomt ook uit naar het voortgezet speciaal onderwijs (32,3%). 19,1% van de leerlingen stroomt uit naar het mbo.

Figuur 7. Herkomst en uitstroombestemming (procentueel) kort verblijf-leerlingen vso (aantal oke's =85)

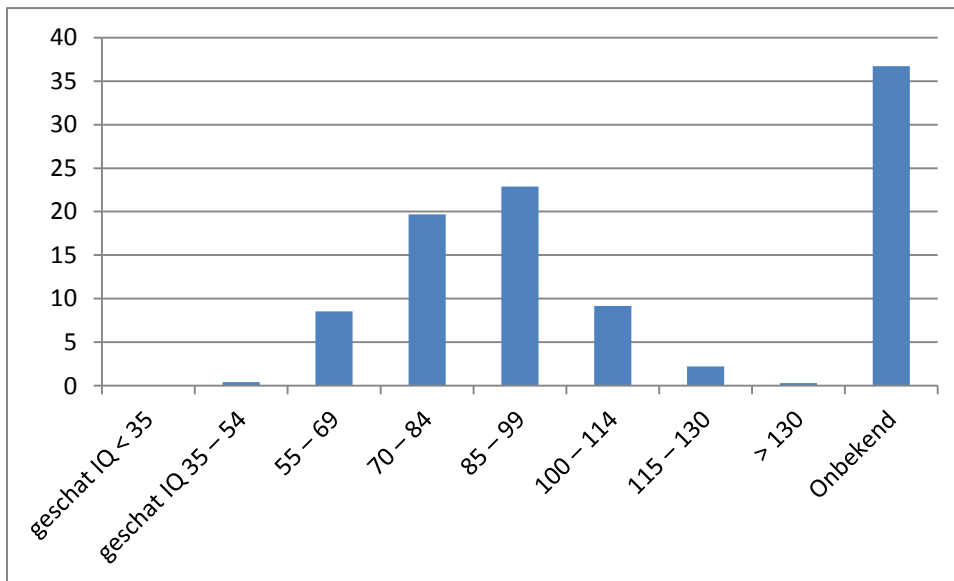


#### 4.3 IQ van de uitgestroomde leerlingen vanuit kort verblijf-locaties (vso)

In figuur 8 wordt de IQ-verdeling weergegeven van de leerlingen die in 2013-2014 zijn uitgestroomd vanuit de kort verblijf-scholen. Ruim 42 procent van de leerlingen behoort tot de IQ-categorieën 70-84 en 85-99 samen. Van ruim een derde (36,7%) is het IQ onbekend.

Er zijn 732 kort verblijf-leerlingen met een disharmonisch IQ profiel, verspreid over 70 kort verblijf-scholen.

Figuur 8. Percentage leerlingen per IQ-categorie (kort verblijf vso)  
(aantal oke's =84)



#### 4.4 Bestending kort verblijf-locaties (vso)

In tabel 8 te zien welk deel van de in 2012-2013 uitgestroomde leerlingen in 2014 nog steeds op hetzelfde type uitstroombestemming verblijft. Vergeleken met de kort verblijf leerlingen van het speciaal onderwijs is een aanzienlijk kleiner deel bestendigd. Van bijna de helft van de leerlingen is de bestending onbekend.

Tabel 8. Percentage leerlingen naar bestending (aantal oke's =82; aantal leerlingen =3870)

Bestending	Percentage leerlingen
Bestendigd	31,3
Niet bestendigd	23,33
Bestending onbekend	45,32
Totaal	100,00