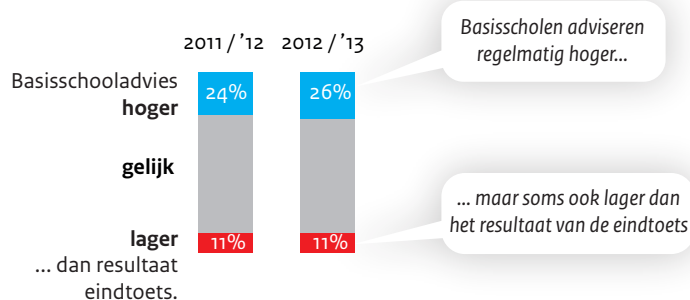




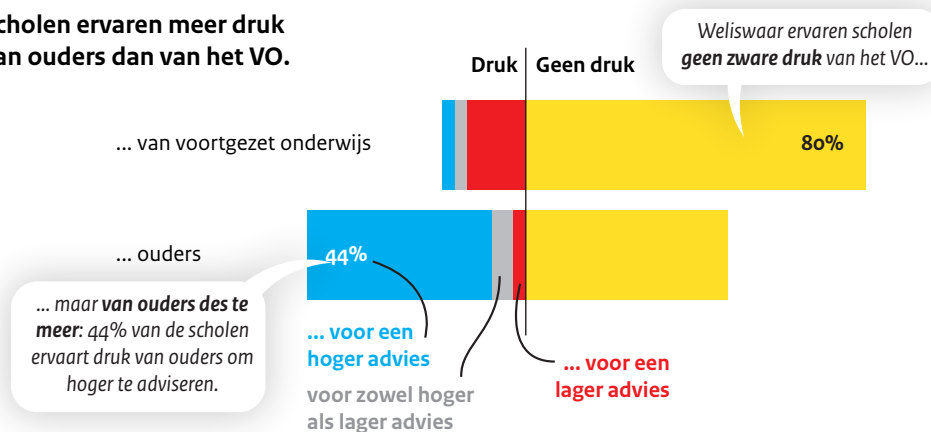
## Basisschooladvies meestal goede voorspeller

Voor de meeste leerlingen past het basisschooladvies bij het niveau waar ze terecht komen.

### Basisscholen wijken bij het adviseren regelmatig af van de toets.

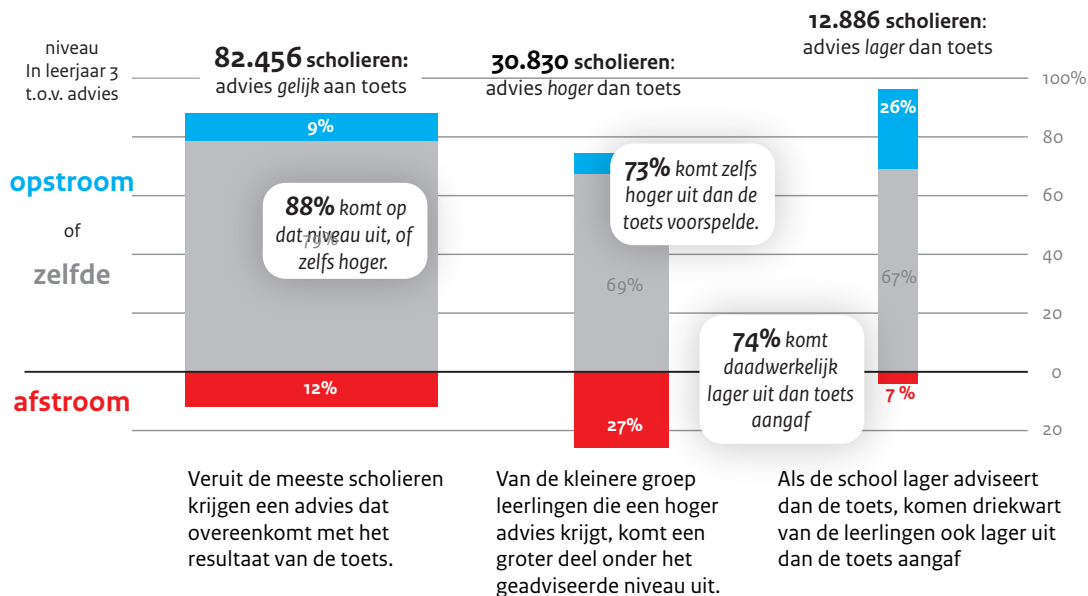


### Scholen ervaren meer druk van ouders dan van het VO.

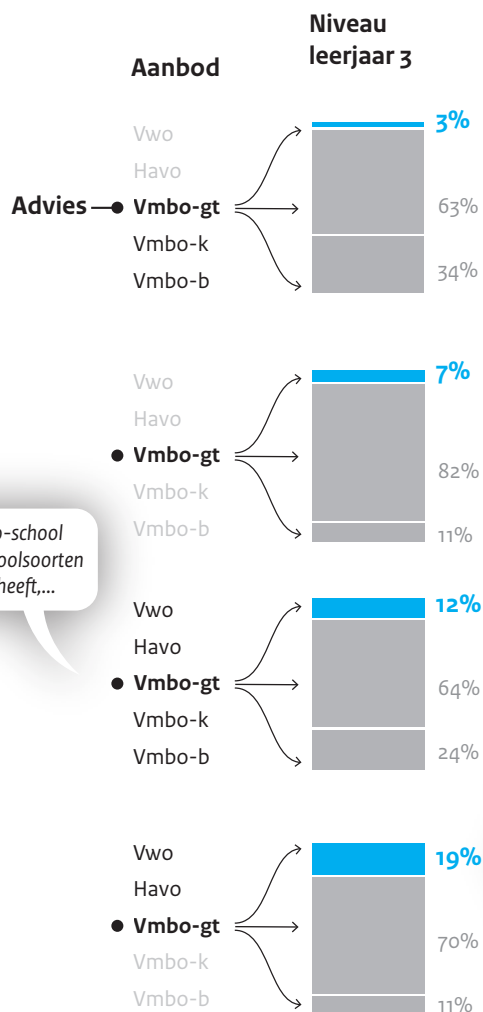




In die gevallen waarin het advies afwijkt van de toets, komen verreweg de meeste leerlingen in leerjaar 3 van het vo tenminste uit op het geadviseerde niveau.



Het schoolaanbod beïnvloedt de opstroom van leerlingen met vmbo-advies.





**Leerlingen met dubbele adviezen komen gemiddeld uit op een adviespositie  
tussen de twee aangrenzende posities in.**

Basisschooladvies  
in 2010

Positie in het  
derde leerjaar VO

