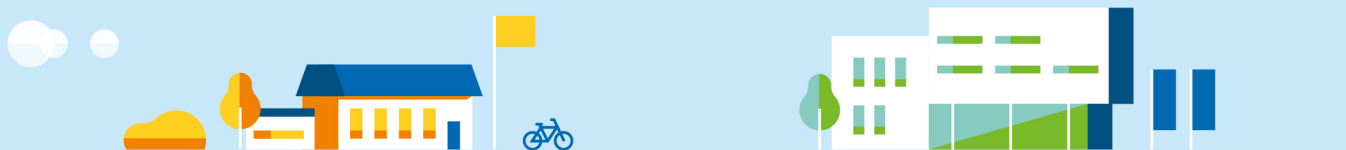


# Welke factoren doen er toe bij bestuurlijk handelen?



Onderwijskundige bestuurskracht:  
Kennis over de scholen en over het  
onderwijs, en daarop inspelen



Personeel: Voldoende en geschikt  
personeel (leerkracht en directie)



Contextfactoren: Kennis over de  
leerlingpopulatie en de regio



Kwaliteitszorg: Monitoren,  
evalueren en bijsturen